

POČÍTAČOVÁ GRAFIKA GRAFIKA V INŽENÝRSTVÍ

Vyučují:

Darina Bártová

Karel Štícha

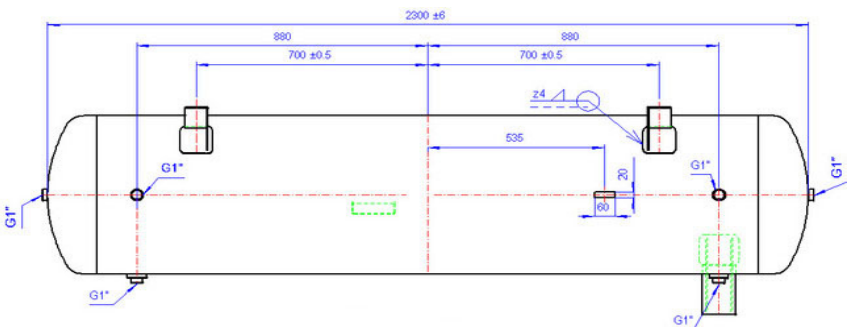
Rozsah: 1/3/0

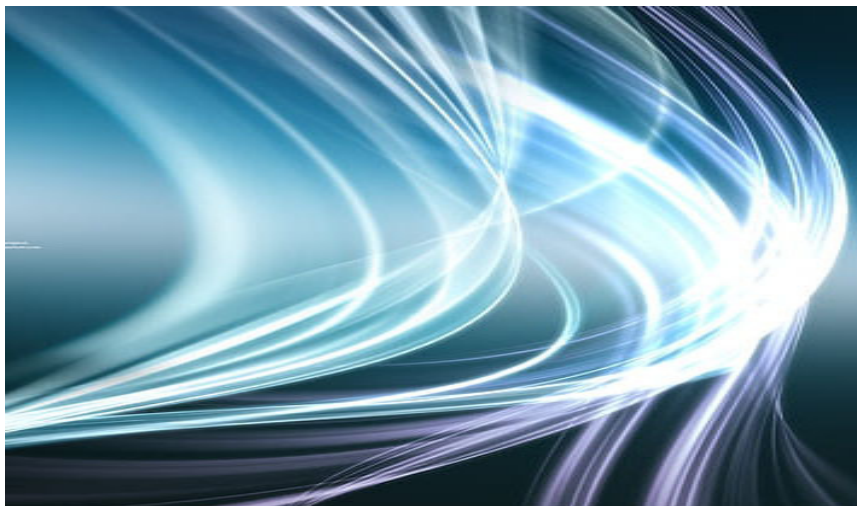
Semestr: L

Kód: B445004
M445001

Víte...

- kdy vybrat pro svůj obrázek příponu JPG, GIF, TIFF, PNG, BMP, EPS, WMF či snad jinou?
- proč stejný obrázek vypadá jinak na monitoru a jinak vytištěný?
- jak bez problémů obrázky zmenšovat či otáčet bez újmy jejich čitelnosti?
- čím a jak se liší parametry lidského oka a současných digitálních foťáků?
- jak správně připravit obrázky pro web nebo pro kvalifikační práce?
- proč se v některých filmech točí kola jedoucích aut obráceně?
- co je to alias efekt, alfa kanál, anaglyf nebo třeba také moaré?
- jak nakreslit 3D model své aparatury?





Odpovědi na tyto a mnoho dalších otázek budete znát po absolvování našich předmětů.

Navíc se naučíte...

- zacházet s vysoce sofistikovanými nástroji **Adobe Photoshop** a **AutoCAD**, čímž zvýšíte svoji atraktivitu na trhu práce, rozšíříte si obzory v oblasti tzv. soft-skills, neboť se dozvíte něco i o psychologickém pozadí grafických návrhů i reklamy,
- nebude Vám dělat problém si rychle nakreslit např. schéma aparatury v libovolném měřítku nebo doplnit své prezentace kvalitními fotografiemi,
- trochu nahlédnete do souvisejících oblastí jako je virtuální realita, počítačové vidění, zpracování obrazů, multimédia, digitální fotografie aj.,
- zvýšíte své sebevědomí pochopením, k čemu je řada matematických modelů a fyzikálních principů užitečná v každodenním setkávání se s počítačovou grafikou.